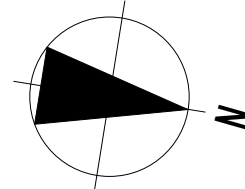
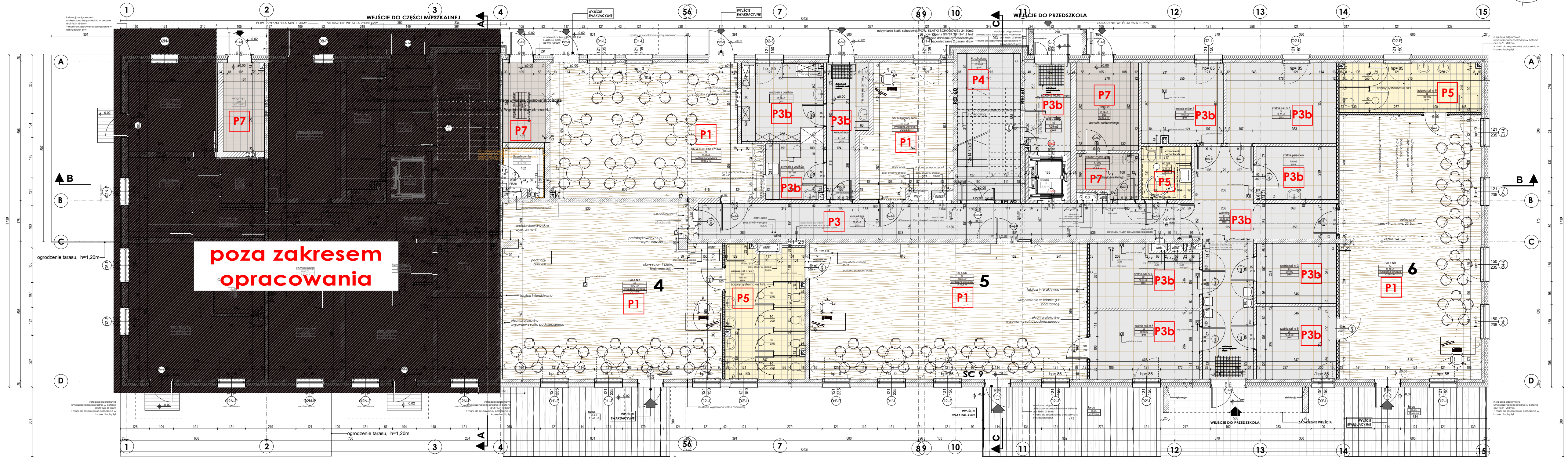


# RZUT PARTERU



## ROZWIĄZANIA MATERIAŁOWE PODŁÓG- WYKŁADZINY WINYLOWE I PŁYTKI GRESOWE PODŁOGOWE

	WYKŁADZINA IMITACJA DREWNA - JASNY CIEPLY DĄB (Wykładzina WINYLOWA PCV heterogeniczna akustyczna barwiona w masie na wylewce cienkowarstwowej samopoziomującej)
	WYKŁADZINA PIEPRZ-SÓL KOLOR JASNO SZARY (Wykładzina WINYLOWA PCV heterogeniczna akustyczna barwiona w masie na wylewce cienkowarstwowej samopoziomującej)
	P3 Płytki gresowa 60x60 kolor biało-popielaty P3b Płytki gresowa 60x60 beige kolor beżowy
	Płytki gresowa schodowa ryflowana 30x60 white, stopnice i spoczniki kolor biało-popielaty 60x60
	Płytki 20x20 lub 30x30 bazowa jasna/biała/waniliowa
	Płytki 20x20 lub 30x30 bazowa jasna/biała/popielata
	Płytki gres techniczny 30x30, kolor szaro-beżowy

UWAGA: Klasyfikacja wykładzin podłogowych (reakcja na ogień) zgodnie z Warunkami Technicznymi oraz PN-EN 13501-1:2008, co najmniej - Cfl-s1. Przed przystąpieniem do prac wykonawca powinien dokonać wizji lokalnej oraz inwentaryzacji aby przewidzieć dostateczną ilość materiału na docinki oraz ocokły. W miejscach łączenia dwóch różnych typów posadzek należy ułożyć w osi skrzydła drzwiowego oraz wykończyć listwą progową (profil aluminiowy "L"). Na zakończeniu płytek gresowych profil kątowy h=grubość płytki, wykonany z aluminium. Różnice w wysokościach wykładzin należy zniwelować wyrównując różnice na fragmencie posadzek używając stosownych podkładów. W przypadku posadzek z PCV listwa systemowa PCV, kolor zbliżony do koloru wykładzin. Wypełnienie listwy wykładziną jak posadzką. 1. Przed przystąpieniem do prac budowlanych wszystkie wymiary sprawdzić w naturze. 2. W wypadku stwierdzenia jakiegokolwiek niezgodności należy niezwłocznie zwrócić się do projektanta celem uzyskania informacji. 3. Nie należy odmierać wymiarów z rysunku ani też używać go jako szablonu. Obowiązujące są tylko wartości liczbowe wymiarów. 4. Lokalizacja i wygląd wszelkich elementów widocznych na ścianach i mających wpływ na estetykę jak np. rewizji technicznych, nawiewów itp. musi być uzgodniona z autorem projektu wnętrz.			Nazwa zamierzenia budowlanego: <b>PROJEKT TECHNICZNY / WYKONAWCZY BRANŻY ARCHITEKTONICZNEJ</b> <b>OBEJMUJĄCY ZAKRESEM ROBOTY ZEWNĘTRZNE BUDOWLANE OBJĘTE ZAMOWIENIEM PUBLICZNYM W 6-ODDZIAŁOWYM LOKALU PRZEDSZKOLNYM W BUDYNKU USŁUGOWO-MIESZKALNYM W SNOPKOWIE</b>		
Lokalizacja: Snopków, dz. nr ewid. 68/19; 68/18; 68/12; 68/10; 68/25; 68/11 obręb ewidencyjny: 0024_SNOPKÓW jednostka ewidencyjna: 060907_2 - JASTKÓW, GMINA JASTKÓW			Rysunek: <b>RZUT PARTERU- PROJEKT WYKŁADZIN I GRESU</b>		
Skala: <b>1:100</b>			Data: 08.09.2023		
Branża: ARCHITEKTURA			Podpis		
Funkcja mgr inż. arch. Rafał Wesołowski 221/LBOKK/2017					
Sprawdził: mgr inż. arch. Małgorzata Deryto - Grudzień 127/LBOKK/2014					
Opracował:					
Tytuł: <b>PROJEKT TECHNICZNY</b>			Nr rysunku: <b>AW-01</b>		